



**БУДЬ ОСТОРОЖЕН
НА ЖЕЛЕЗНОДОРОЖНЫХ
МОСТАХ И ПЕРЕХОДАХ!**

УЗНАЙ БОЛЬШЕ



Железные дороги – зона повышенной опасности. ОАО «РЖД» часто задумывается о совершенствовании методов обеспечения безопасности на железной дороге. ОАО «РЖД» призывает граждан быть более внимательными, особенно вблизи объектов железнодорожного транспорта, беречь свою жизнь и предупреждать об угрозах окружающих.



УЗНАЙ БОЛЬШЕ



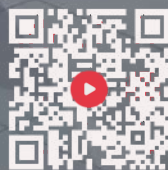
Железная дорога – зона повышенной опасности. ОАО «РЖД» ежегодно проводит работу по совершенствованию методов обеспечения безопасности на железной дороге. ОАО «РЖД» призывает граждан быть бдительными, особенно вблизи объектов железнодорожного транспорта, беречь свою жизнь и предупреждать об этом окружающих.

**ВЫСОВЫВАТЬСЯ
В ОКНО ПОЕЗДА
ОПАСНО!**



**НЕ ЗАХОДИ ЗА
ОГРАНИЧИТЕЛЬНУЮ
ЛИНИЮ НА ПЛАТФОРМЕ!**

УЗНАЙ БОЛЬШЕ

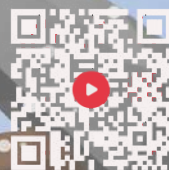


Железная дорога – зона повышенной опасности. ОАО «РЖД» ежегодно проводит работу по совершенствованию методов обеспечения безопасности на железной дороге. ОАО «РЖД» призывает граждан быть бдительными, находясь вблизи объектов железнодорожного транспорта, беречь свою жизнь и предупреждать об угрозах окружающих.

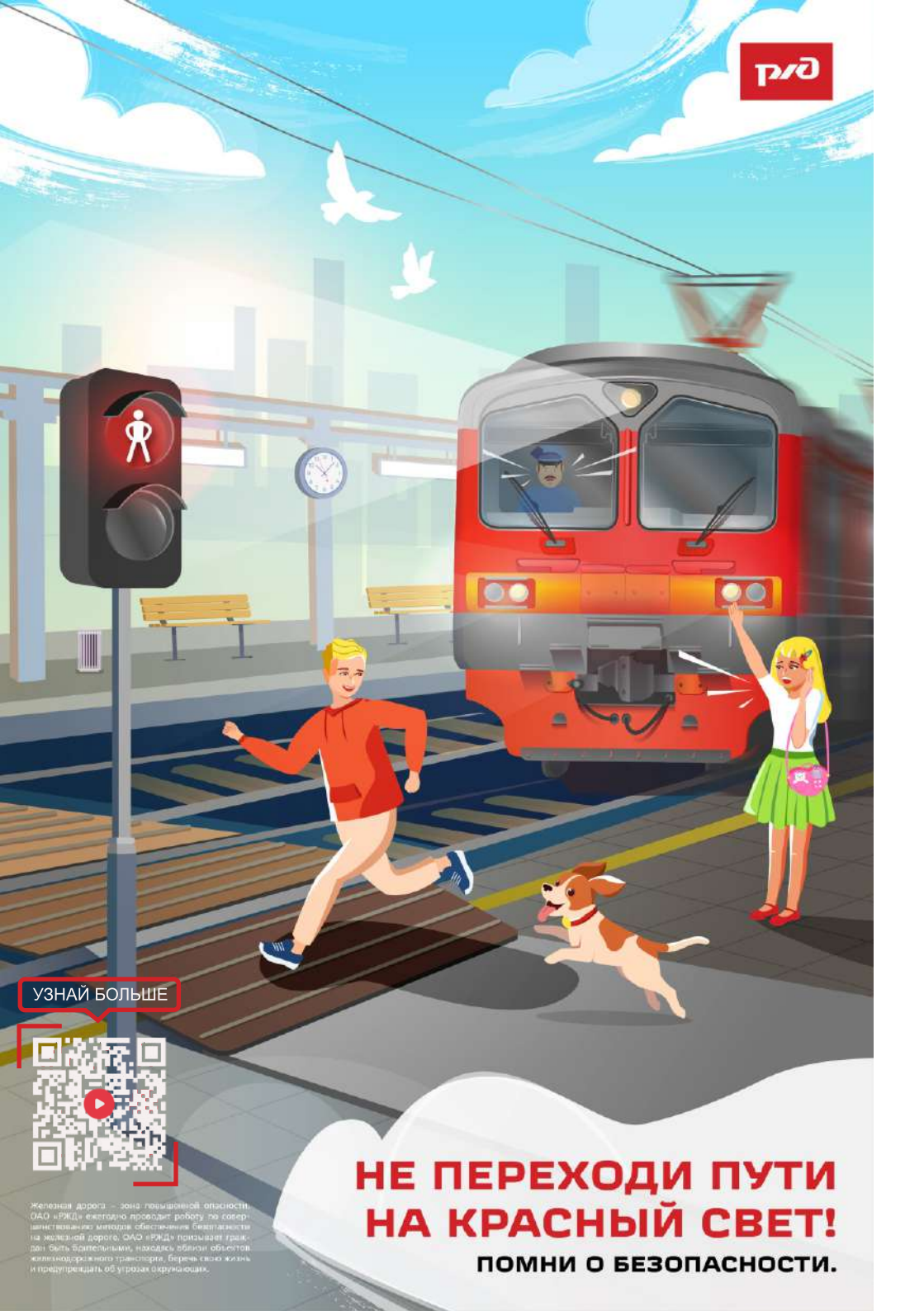


**НЕ КАТАЙСЯ НА ЛЫЖАХ,
САНКАХ, ВАТРУШКАХ
РЯДОМ С ЖЕЛЕЗНОЙ
ДОРОГОЙ!**

УЗНАЙ БОЛЬШЕ



Железная дорога – зона повышенной опасности. ОАО «РЖД» ежегодно проводит работу по совершенствованию методов обеспечения безопасности на железной дороге. ОАО «РЖД» призывает граждан быть бдительными, находиться вблизи объектов железнодорожного транспорта, беречь свои жизни и предупреждать об угрозах окружающих.



УЗНАЙ БОЛЬШЕ



Железная дорога – зона повышенной опасности. ОАО «РЖД» ежегодно проводит работу по совершенствованию методов обеспечения безопасности на железной дороге. ОАО «РЖД» призывает граждан быть внимательными, находясь вблизи объектов железнодорожного транспорта, беречь свою жизнь и предупреждать ее у других окружающих.

**НЕ ПЕРЕХОДИ ПУТИ
НА КРАСНЫЙ СВЕТ!**

ПОМНИ О БЕЗОПАСНОСТИ.



РЖД

3914

УЗНАЙ БОЛЬШЕ



Железные дороги — это повышенная ответственность. ОАО «РЖД» ежегодно проводит работу по совершенствованию методов обеспечения безопасности на железной дороге. ОАО «РЖД» призывает граждан быть бдительными, находясь вблизи объектов железнодорожного транспорта, беречь свою жизнь и предупреждать об угрозах окружающих.

**НЕ ПОДЛЕЗАЙ
ПОД ВАГОНЫ!**

**ПОЕЗД МОЖЕТ НАЧАТЬ ДВИЖЕНИЕ
В ЛЮБОЙ МОМЕНТ**

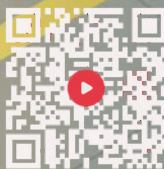
РЖД

НЕ ПРИБЛИЖАЙСЯ К ПРОВОДАМ!

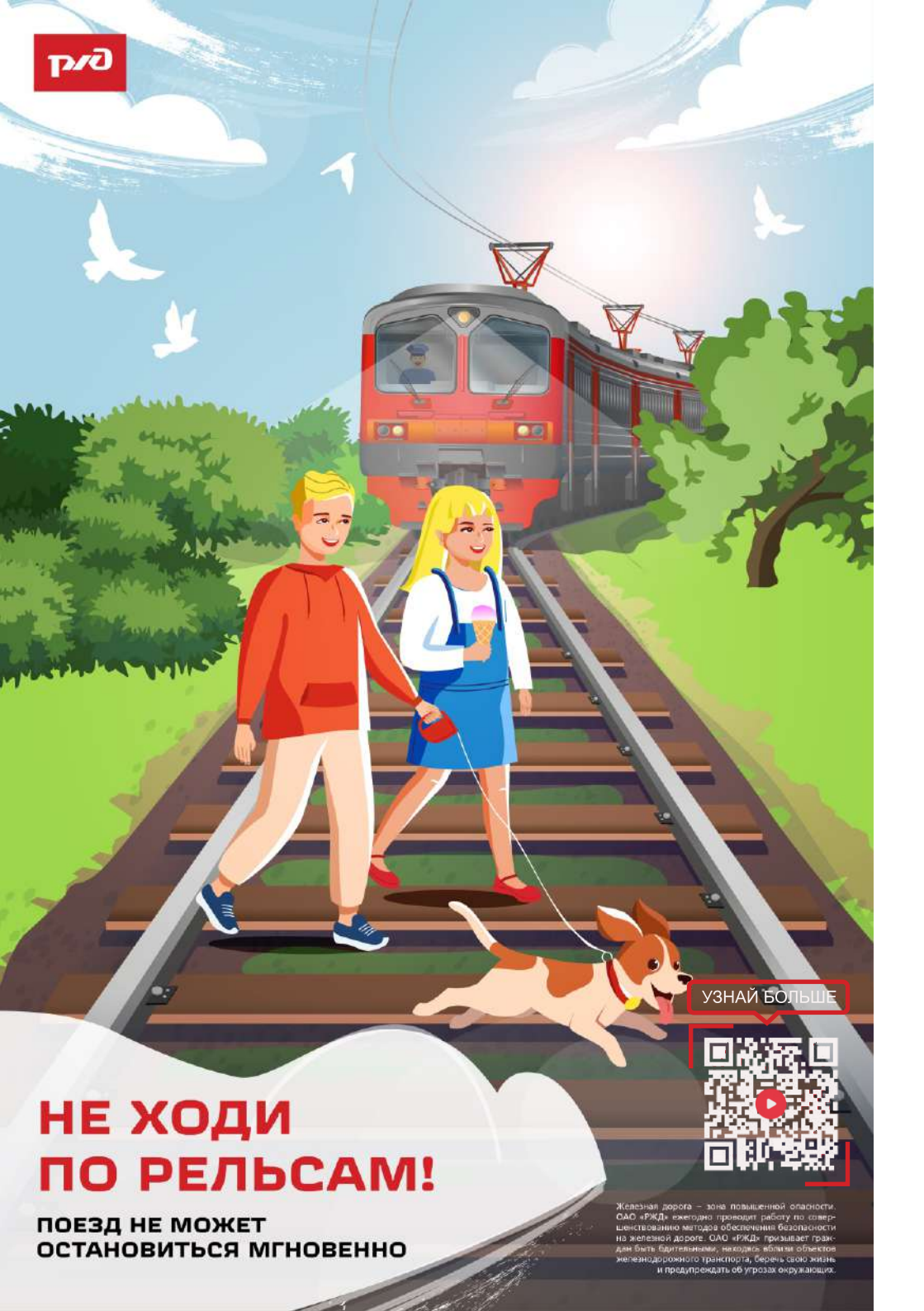
ДАЖЕ НА РАССТОЯНИИ 2 М
ЭЛЕКТРИЧЕСКИЕ ПРОВОДА
ОЧЕНЬ ОПАСНЫ!



УЗНАЙ БОЛЬШЕ



Железная дорога – зона повышенной опасности. ОАО «РЖД» ежегодно проводит работу по совершенствованию методов обеспечения безопасности на железной дороге. ОАО «РЖД» призывает граждан быть бдительными, находиться во избежание объектов железнодорожного транспорта, беречь свою жизнь и предупреждать об угрозах окружающих.



**НЕ ХОДИ
ПО РЕЛЬСАМ!**

**ПОЕЗД НЕ МОЖЕТ
ОСТАНОВИТЬСЯ МГНОВЕННО**

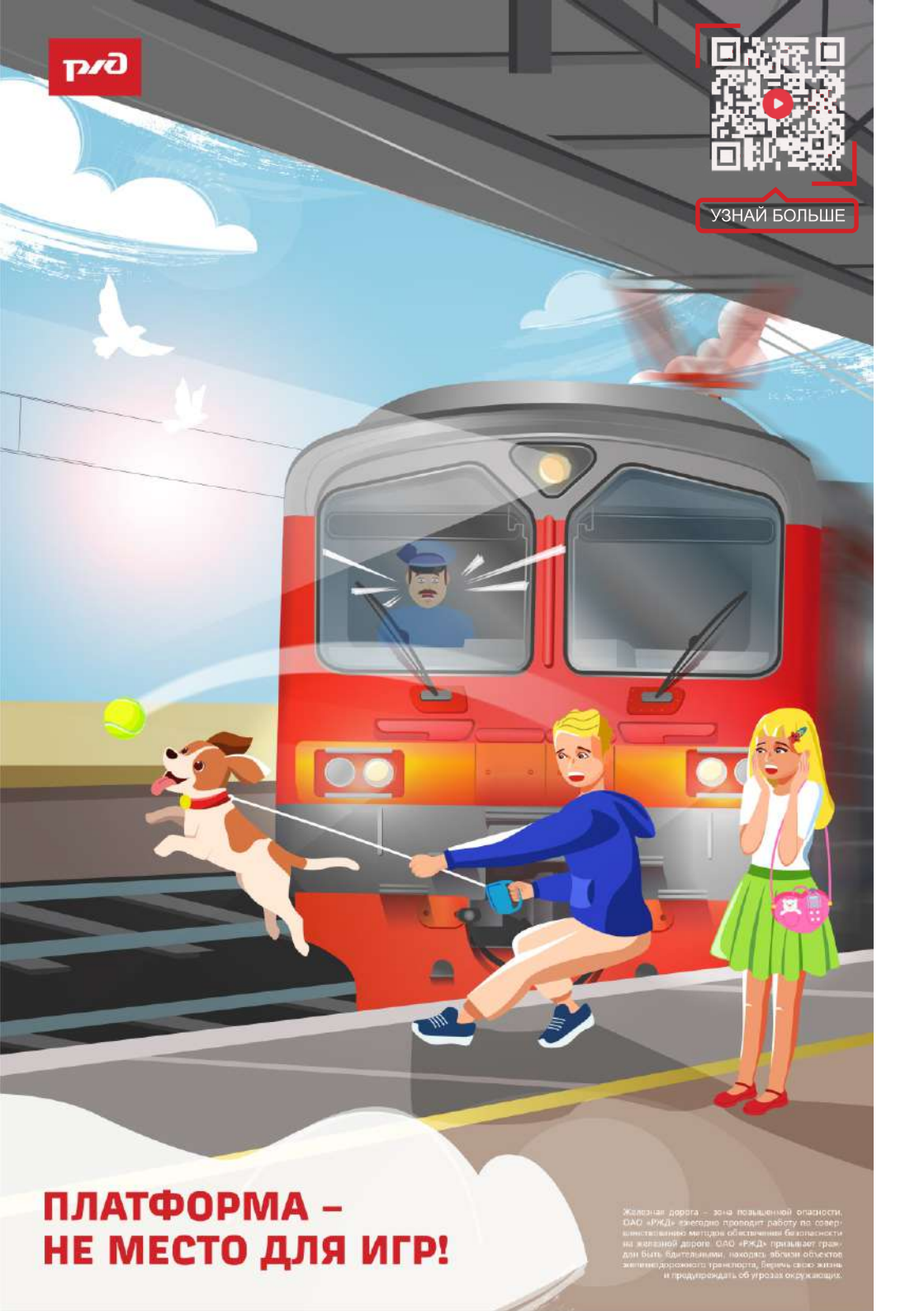
УЗНАЙ БОЛЬШЕ



Железная дорога — зона повышенной опасности. ОАО «РЖД» ежегодно проводит работу по совершенствованию методов обеспечения безопасности на железной дороге. ОАО «РЖД» призывает граждан быть бдительными, не ходить вблизи объектов железнодорожного транспорта, беречь свою жизнь и предупредить об угрозах окружающих.

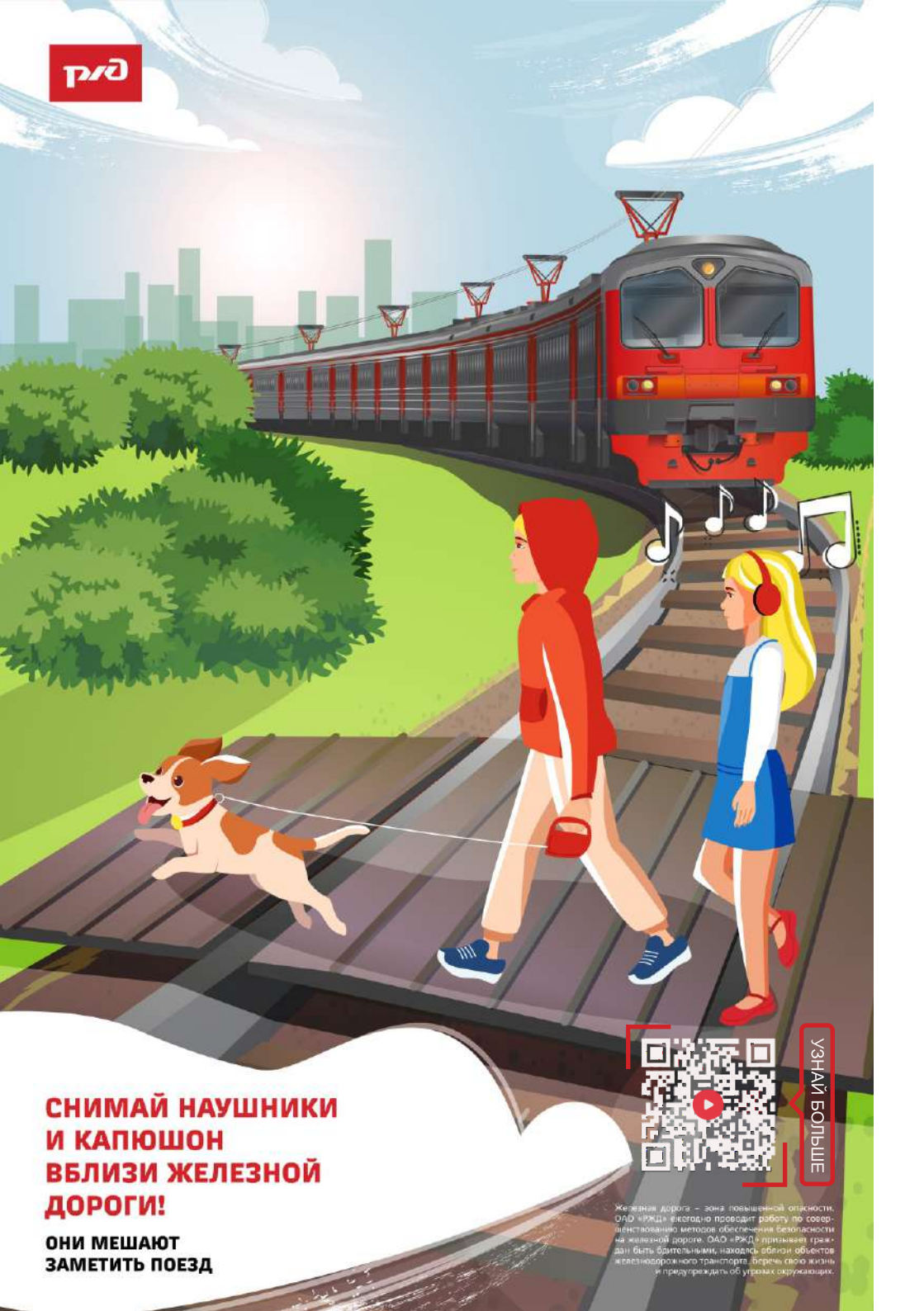
The logo of the Russian Railways (RZD) is located in the top left corner, consisting of the letters 'РЖД' in white on a red square background.

УЗНАЙ БОЛЬШЕ



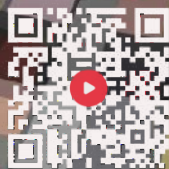
**ПЛАТФОРМА –
НЕ МЕСТО ДЛЯ ИГР!**

Железная дорога – зона повышенной опасности. ОАО «РЖД» ежедневно проводит работу по совершенствованию методов обеспечения безопасности на железной дороге. ОАО «РЖД» призывает граждан быть бдительными, находить объекты, ставящие под угрозу безопасность железнодорожного транспорта, беречь свое здоровье и предупреждать об угрозах окружающих.



**СНИМАЙ НАУШНИКИ
И КАПЮШОН
ВБЛИЗИ ЖЕЛЕЗНОЙ
ДОРОГИ!**

**ОНИ МЕШАЮТ
ЗАМЕТИТЬ ПОЕЗД**



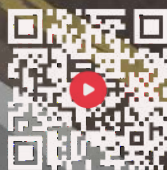
УЗНАЙ БОЛЬШЕ

Железная дорога — зона повышенной опасности. ОАО «РЖД» постоянно проводит работу по совершенствованию методов обеспечения безопасности на железной дороге. ОАО «РЖД» призывает граждан быть бдительными, находить объекты железнодорожного транспорта, беречь свою жизнь и предупреждать об угрозах окружающих.



**СПРЫГИВАТЬ
С ПЛАТФОРМЫ
ОПАСНО!**

УЗНАЙ БОЛЬШЕ



Железная дорога – зона повышенной опасности. ОАО «РЖД» ежегодно проводит работу по совершенствованию методов обеспечения безопасности на железной дороге. ОАО «РЖД» призывает граждан быть внимательными, воздерживаться от влечения железнодорожного транспорта, беречь свою жизнь и предупреждать об угрозах окружающих.